



elocky

• open your future •



Notice de montage

Versión española



English version

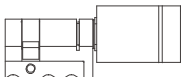


Sommaire

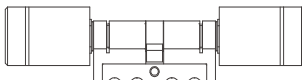
Contenu	4
Cylindre Européen	4
Cylindre Suisse.....	4
Accessoires	5
Options	5
Préparation	6
Installation	10
Maintenance	15
Changement de pile	15
Ouverture de secours	16

Cylindre Européen*

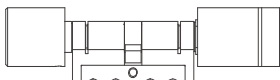
Demi



Double

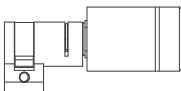


Simple

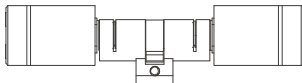


Cylindre Suisse*

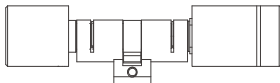
Demi



Double



Simple



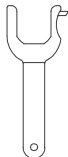
Accessoires



Carte de montage



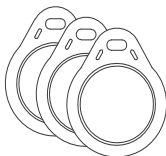
Vis de maintien



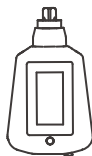
Clé à fourche

Options

La boîte peut également contenir d'autres éléments selon les options choisies lors de l'achat, notamment :



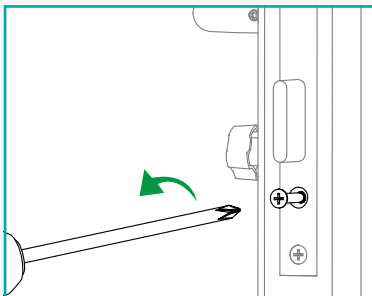
Badges NFC



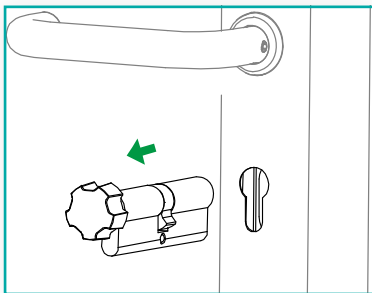
Electrokey (eKy)

Préparation

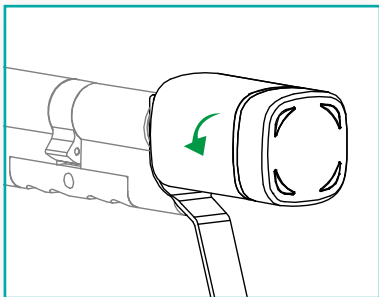
1 Desserrer et retirer la vis



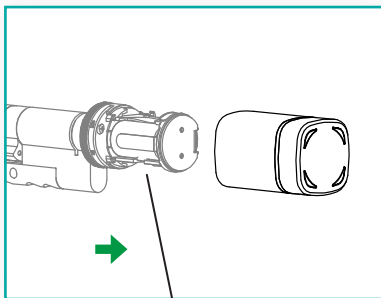
2 Retirer le vieux cylindre après avoir légèrement tourné la clé ou le bouton



3 Desserrer la bague de verrouillage



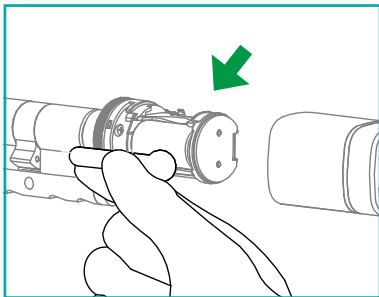
4 Retirer le capot du bouton électronique



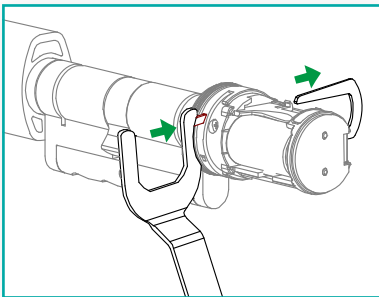
Bouton électronique

Préparation

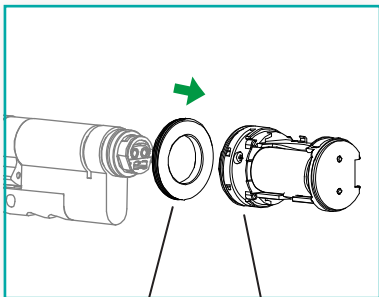
5 Enlever la protection de la batterie



6 Pousser l'agrafe de retenue



7 Extraire le bouton électronique et la bague de verrouillage



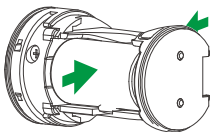
Bague de verrouillage

Bouton électronique

Attention !
**Tenir le bouton par
la pile et la plaque
de protection
opposée**

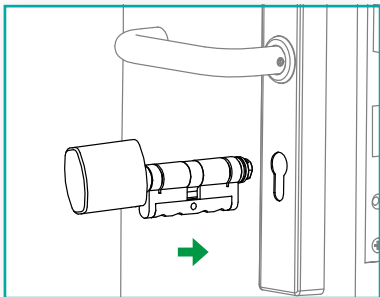


ESD

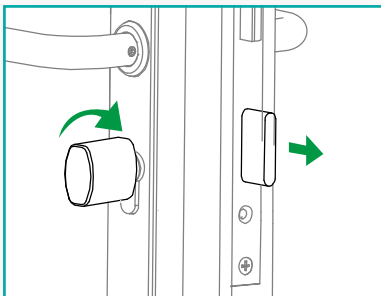


Installation

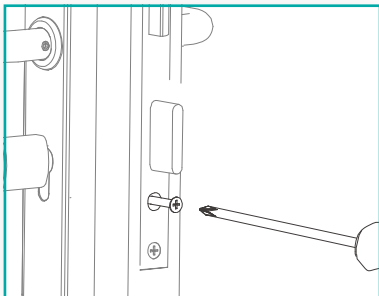
- 1 Positionner le cylindre dans le corps de la serrure



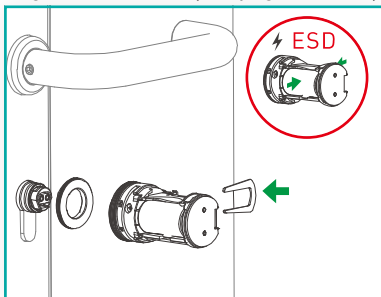
- 2 Tourner le bouton intérieur pour actionner le pêne dormant



3 Installer la vis de fixation

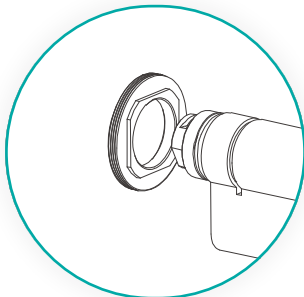


4 Installer la bague de verrouillage, le bouton électronique, puis insérer l'agrafe de retenue (voir page suivante)

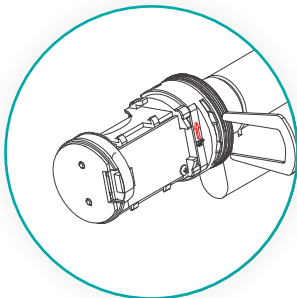


Installation

Pans coupés de la bague de verrouillage vers l'extérieur, face à la porte

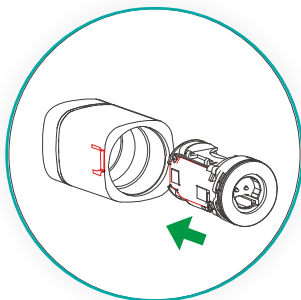


Aligner vers le haut la flèche et l'extrémité large de l'agrafe de retenue

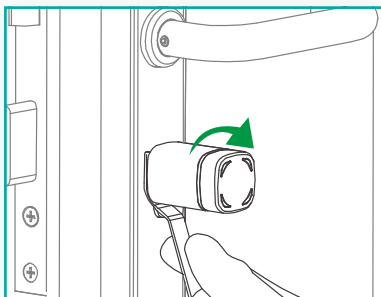


Installation

Aligner la plaque de protection électronique avec le bossage intérieur du capot du bouton électronique

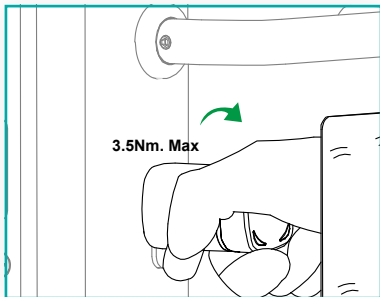


- 5** Installer le capot du bouton externe et le fixer avec la bague de verrouillage



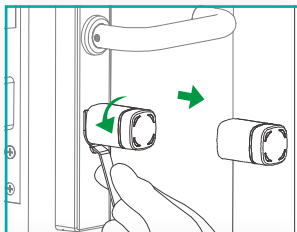
Installation

- 6 La carte de montage permet de tester le fonctionnement.

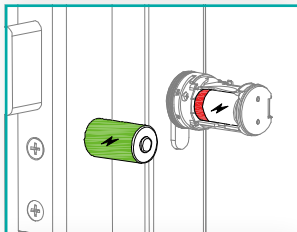


NOTE : S'il s'agit d'un **double cylindre**, répétez la procédure d'installation, d'enregistrement et de test d'ouverture de l'autre côté du cylindre.

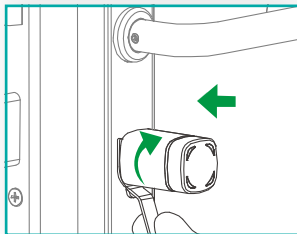
Changement de pile



- 1** Desserrer la bague de verrouillage et retirer le capot du bouton électronique

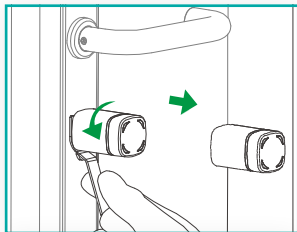


- 2** Remplacer par une nouvelle pile CR2

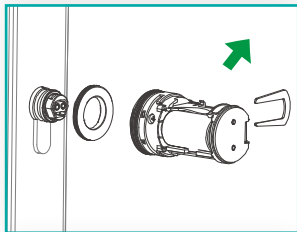


- 3** Installer le capot du bouton et fixer la bague de verrouillage

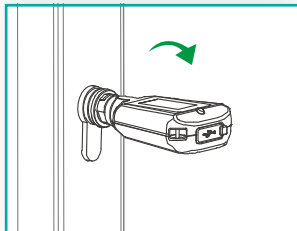
Ouverture de secours



- 1** Desserrer la bague de verrouillage et retirer le capot du bouton électronique



- 2** Retirer l'agrafe et bouton électronique



- 3** Ouvrir avec l'électrokey, via l'application mobile

FAQ



